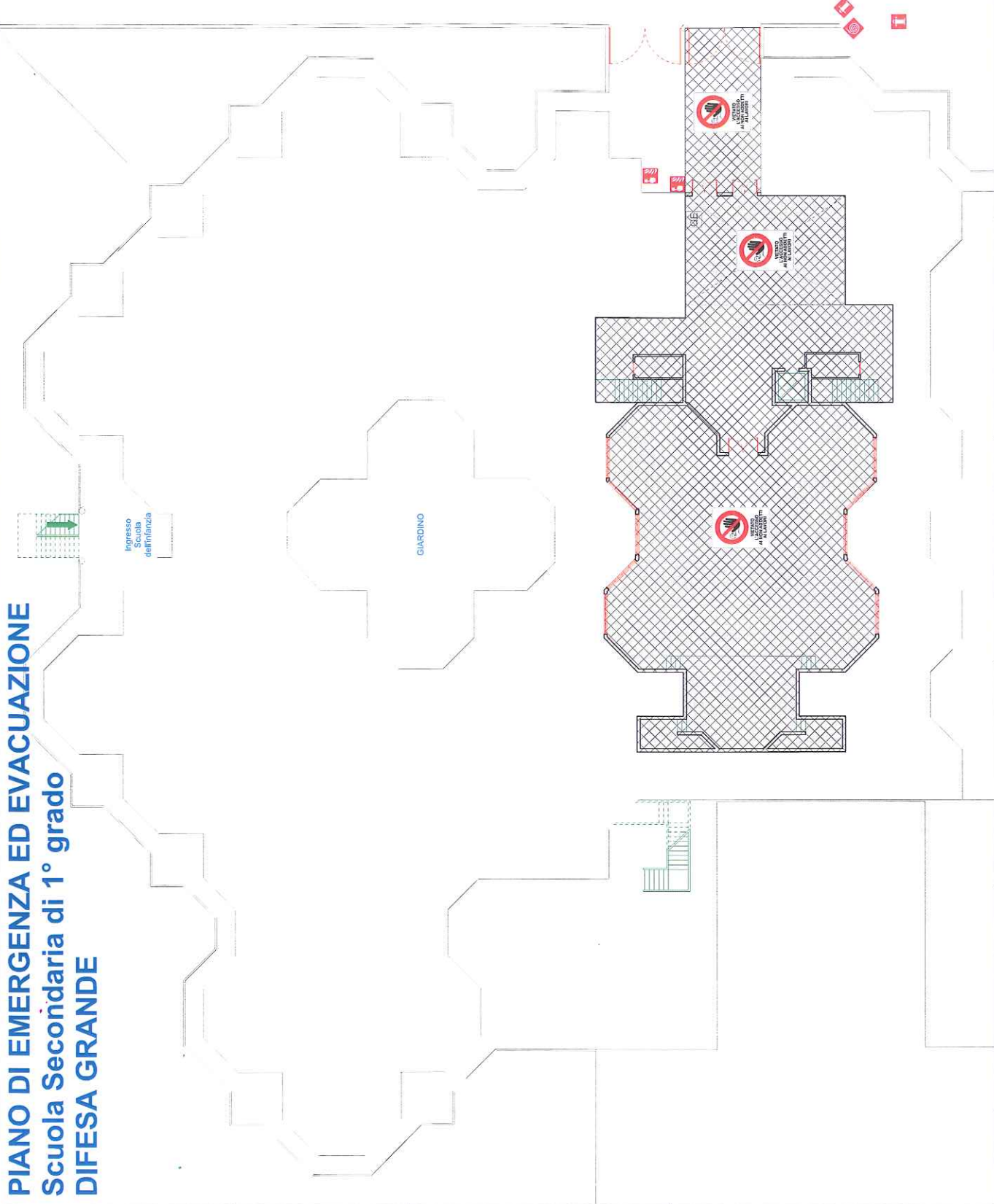


PIANO DI EMERGENZA ED EVACUAZIONE

Scuola Secondaria di 1° grado

DIFESA GRANDE



NORME PER L'EMERGENZA SISMICA

Gli studenti devono:

- Se si trovano in un luogo chiuso:
- mantenere la calma;
- non precipitarsi fuori;
- restare in classe e riparati sotto il banco o sotto l'architrave della porta vicino ai muri portanti;
- allontanarsi dalle finestre, dalle porte e dagli armadi, perché cadendo potrebbero ferire;
- (Se si trovano fuori dall'aula):
- rientrare nella propria classe o in quella più vicina;
- dopo il terremoto, all'ordine di evacuazione, abbandonare l'edificio e ricongiungerli agli altri compagni di classe nella zona di raccolta assegnata. (Se si trovano all'aperto):
- allontanarsi dall'edificio, dagli alberi, dai lampioni e dalle linee elettriche perché potrebbero cadere e ferire;
- cercare un posto dove non vi è nulla al di sopra; se non lo si trova, cercare riparo sotto qualcosa di sicuro, come una panchina;
- non avvicinarsi ad animali spaventati.

NORME PER L'EMERGENZA INCENDIO

Gli alunni:

- devono mantenere la calma;
- se l'incendio si è sviluppato nella classe, uscire subito, chiudere la porta e dare l'allarme alla squadra antincendio
- se l'incendio è in un altro locale dare l'allarme e poi allontanarsi senza fermarsi e curiosare;
- in presenza di fumo lungo le vie di fuga, filtrare l'aria attraverso un fazzoletto, preferibilmente bagnato, messo a protezione della bocca e del naso e camminare nella posizione più bassa possibile;
- se i corridoi e le vie di fuga non sono percorribili o sono invasi dal fumo, non uscire dalla classe, sigillare ogni fessura della porta mediante abiti bagnati; segnalare la propria presenza dalle finestre.

NORME PER L'EVACUAZIONE

Gli alunni, dal momento del segnale di evacuazione, devono:

- interrompere tutte le attività;
- lasciare gli oggetti personali dove si trovano;
- mantenere la calma, non spingersi, non correre, non urtare;
- uscire ordinatamente incollandosi dietro gli Aprifila;
- procedere in fila indiana tenendosi per mano o con una mano sulla spalla di chi precede;
- rispettare le precedenze derivanti dalle priorità dell'evacuazione;
- gli studenti di ogni classe si dispongono ordinatamente ed escono seguendo l'ordine dei banchi dalle porte finestre di ciascuna aula;
- seguire le vie di fuga indicate;
- raggiungere l'area di raccolta assegnata;
- attendere, nel luogo di raccolta ulteriori ordini o disposizioni dal nucleo operativo.

In caso di evacuazione per incendio ricordarsi di:

- non tornare mai in aula, se non si è dato il segnale di evacuazione;
- non usare mai l'ascensore;
- non usare mai il percorso di fuga;
- se i corridoi e le vie di fuga non sono percorribili o sono invasi dal fumo, non uscire dalla classe, sigillare ogni fessura della porta, mediante abiti bagnati; segnalare la propria presenza dalle finestre.

LEGENDA PIANO DI EVACUAZIONE

- Uscita orizzontale
- Uscita verso l'alto
- Uscita verso il basso
- Uscita di emergenza
- Punto di raccolta
- Estintore 3MA 233 BC
- Allarme antincendio
- Attacco V.V.F.
- Naspo
- Estintore CO: 113 B
- Sirena antincendio
- Cassetta primo soccorso
- Quadro elettrico
- Telefono/Fax
- Ingresso
- Voi siete qui

<p>ISTITUTO COMPRENSIVO STATALE "Difesa Grande" Viale Santa Maria degli Angeli 86039 Termoli (CB) Tel 0875712840 - cbic857003@istruzione.it</p>	<p>Dirigente Scolastico Prof.ssa Luana OCCHIONERO</p>	<p>R.S.P.P. Arch. Giancarlo MOSCUFO</p>	<p>Plesso Scuola Secondaria di I grado DIFESA GRANDE</p>	<p>Titolo del disegno Pianta Piano Terra</p>	<p>Descrizione Piano di Emergenza ed Evacuazione</p>	<p>Arch. Giancarlo MOSCUFO Piazza del Popolo, 9 86032 Montefalcone nel Sannio (CB) cell. 338.3551675 e-mail: arch. moscufo@virgilio.it</p>
--	---	---	--	--	--	--